



Santé Mentale pour Enfants Ontario & Association Ontarienne des Sociétés de l'Aide à l'Enfance

CONFÉRENCE CONJOINTE DE 2008



Côte à côte :

Renforcer les partenariats pour des résultats positifs



2 au 4 juin 2008

Doubletree International Plaza Hotel and Conference Centre, Toronto (Ont.)



Pour vous inscrire sur Internet en utilisant une carte de crédit, rendez-vous à l'adresse www.mmsonline.ca ou remplissez le formulaire d'inscription joint et adressez-le par télécopie au 1 905 332 1587.



Comité d'organisation de la conférence conjointe de 2008

Terry Brennan	<i>Santé Mentale pour Enfants Ontario</i>
Mary Broga	<i>Windsor Regional Children's Centre</i>
Adam Diamond	<i>Association Ontarienne des Sociétés de l'Aide à l'Enfance</i>
Cathy Dyer	<i>The New Mentality</i>
Dave Huether	<i>Société d'aide à l'enfance de Brockville et des comtés unis de Leeds et Grenville</i>
Joanne Johnston	<i>Santé Mentale pour Enfants Ontario</i>
Kelly Lazure	<i>Lynwood Hall Child and Family Centre</i>
Bruce Leslie	<i>Catholic Children's Aid Society of Toronto</i>
Greg Lubimiv	<i>The Phoenix Centre for Children and Families</i>
Nancy Pereira	<i>The New Mentality</i>
Elizabeth Ridgely	<i>The George Hull Centre for Children and Families</i>
Amanda Rose	<i>Association Ontarienne des Sociétés de l'Aide à l'Enfance</i>
Virginia Rowden	<i>Association Ontarienne des Sociétés de l'Aide à l'Enfance</i>
Frances Ruffolo	<i>Santé Mentale pour Enfants Ontario</i>
Debbie Schatia	<i>Children's Aid Society of Toronto</i>
Gail Vandermeulen	<i>Association Ontarienne des Sociétés de l'Aide à l'Enfance</i>
Sally Wills	<i>Child & Youth Wellness Centre of Leeds & Grenville</i>



INVITATION À PARTICIPER

Nous vous invitons à participer à la conférence conjointe organisée par Santé Mentale pour Enfants Ontario et l'Association Ontarienne des Sociétés de l'Aide à l'Enfance : « Côte à côte : Renforcer les partenariats pour des résultats positifs » qui se tiendra à Toronto du 2 au 4 juin 2008.

Venez écouter plus de cent intervenants qui présenteront des programmes innovants, de nouvelles recherches et des études de résultats qui soulignent les tendances et les pratiques actuelles dans les domaines de la protection de l'enfance et de la santé mentale des enfants. Les différentes présentations expliciteront la façon dont le travail en commun, au sein de partenariats réussis, permet d'obtenir de meilleurs résultats.

La conférence « Côte à côte » rassemblera des professionnels de l'aide sociale à l'enfance et de la santé mentale des enfants, des membres de conseils d'administration, des parents, des fournisseurs de services d'accueil, des officiels gouvernementaux, ainsi que des jeunes. Nous avons mis au point un programme particulièrement passionnant faisant intervenir des présentateurs et des orateurs dynamiques, et ce, aussi bien pour les ateliers que pour la session plénière.

Nous espérons que vous pourrez marquer les dates du 2 au 4 juin sur votre calendrier et faire de la participation à cette conférence conjointe vraiment stimulante l'une de vos priorités. Vous aurez ainsi l'occasion d'explorer de nouvelles idées et de nouvelles opportunités de partenariat, et vous pourrez réseauter avec des collègues et des amis.

Gordon Floyd
Directeur exécutif et directeur général
Santé Mentale pour Enfants Ontario

Jeanette Lewis
Directrice exécutive
Association Ontarienne des Sociétés de l'Aide à l'Enfance





PROGRAMME EN BREF

Légende : Séance aux jeunes

Dimanche 1 juin

14 h	Inscription	
19 h 30 - 21 h	Lancement Synergie	Séance réservée aux jeunes

Lundi 2 juin

7 h - 17 h	Inscription	
8 h - 8 h 30	Petit-déjeuner continental	
8 h - 17 h	Présentation des affiches	
8 h 30 - 9 h	Ouverture de la conférence Mot de bienvenue de L'honorable Deb Matthews, ministre des Services à l'enfance et à la jeunesse	
9 h - 10 h	Discours de la Plénière d'ouverture Josh Shipp	
10 h 15 - 11 h 45	Séances simultanées du matin	
MA1	Changement de l'intérieur à l'EXTÉRIEUR : Changement organisationnel vers des services inclusifs pour lesbiennes, gays, bisexuels, transsexuels, transgenderistes, non conformistes sexuels, allosexuels et enfants, ados et familles qui questionnent	
MA2	Formation pour les parents de familles d'accueil sur le traumatisme des enfants et adolescents	
MA3	Principes pour une bonne gouvernance	
MA4	Utilisation du modèle d'engagement des jeunes pour favoriser des écoles et des communautés paisibles	
MA5	Un modèle de soins novateur : L'adaptation psychosociale et le comportement d'enfants/jeunes cherchant de l'aide qui accèdent à un service direct	
MA6	Introduction à des visites gérées cliniquement : Un plan, un véhicule et une boîte à outils pour les visites centrées sur l'enfant	
MA7	Écoles et organismes de santé mentale collaborent pour améliorer les opportunités des jeunes	
MA8	Le modèle de formation fondé sur les faits pour des entrevues d'enquête avec les enfants : Résultats de la recherche	
MA9	Partenariats pour des résultats positifs : Appuyer les jeunes mères prises en charge	
MA10	Remplir les promesses du partenariat : Une intervention communautaire collaborative – engager les jeunes marginalisés dans les communautés mal desservies	
MA11	Surmonter les difficultés pour offrir des interventions basées sur les faits à des communautés isolées	
MA12	Faire ce qu'il faut : Créer des systèmes de services flexibles pour les enfants et les jeunes dans des situations de services complexes	
MA13	Youth Policy Advisory and Advocacy Group (YPAAG) (Groupe consultatif et d'intervention sur la politique touchant les jeunes) - Intervention provinciale	
MA14	Autoprotection dans un monde contemporain en mutation	Séance réservée aux jeunes
MA15	Services d'engagement jeunesse : Un modèle pour le partage du pouvoir avec les jeunes par opposition à avoir du pouvoir sur eux	



PROGRAMME EN BREF

Légende : Séance aux jeunes

Lundi 2 juin

Midi - 13 h	Repas de midi	
Midi - 17 h	Salon professionnel	
13 h - 14 h	Séance plénière Travail en équipe lorsque l'on travaille avec des enfants qui reçoivent des médicaments psychotropes sur ordonnance <i>Stanley Kutcher, MD, FRCPC</i>	
13 h - 14 h	Séances simultanées de l'après midi	
	MP1 Kondoms et Karaoké	Séance réservée aux jeunes
	MP2 Tous ensembles, tambours battants	Séance réservée aux jeunes
	MP3 Moi, encore moi et toujours moi	Séance réservée aux jeunes
13 h - 16 h	MP4 safeTALK: Vigilance suicide pour tous	
14 h 15 - 15 h 45	Séances simultanées de l'après-midi	
	MP5 Cadres de partenariat dans les services de santé mentale pour enfants	
	MP6 Partenariat entre SAE, SME et Wraparound	
	MP7 Négocier les problèmes de pouvoir et d'autorité dans le contexte de la supervision de l'aide sociale à l'enfance	
	MP8 Action dynamique : Examiner la dépression chez les jeunes femmes d'aujourd'hui	
	MP9 L'utilité du travail en groupe basé sur l'art holistique pour le développement de l'estime de soi chez les enfants et les jeunes qui vivent dans des foyers d'accueil : Connecter la recherche et la pratique	
	MP10 Théorie de l'attachement culturel - Une approche réparatrice	
	MP11 Les besoins des jeunes en santé mentale et liés à la toxicomanie : La réponse d'une communauté	
	MP12 Recherche dirigée sur le terrain - les partenariats, la méthode, les difficultés, les résultats : Enquête de la SAE-Toronto sur l'accès	
	MP13 Cause commune - Le modèle d'engagement de la jeunesse pour les jeunes en conflit avec la Loi	
	MP14 De la recherche à la pratique : Le développement d'un site Web d'application des connaissances de pratiques d'excellence d'aide sociale à l'enfance	
	MP15 Programme de services aux adolescents : Une réussite de partenariat	
	MP16 Battre le pavé : Les jeunes sans-abri et la maladie mentale	
	MP17 Planification financière : Les « trucs », vus de l'intérieur, par un jeune pris en charge à qui la réussite a souri	Séance réservée aux jeunes
	MP18 Créer des projets pour le changement	
15 h 45 - 16 h 15	Inscription à l'Assemblée générale annuelle de l'AOSAE	
16 h 15 - 17 h 30	Assemblée générale annuelle de l'AOSAE	
17 h 30 - 18 h	Réception pour le récipiendaire du Prix Jeunesse	
17 h 30 - 19 h	Dîner des jeunes	
18 h 30 - 21 h 30	Dîner de remise des prix annuels de l'AOSAE	
21 h 30 - 0 h 30	Danse pour les jeunes	



PROGRAMME EN BREF

Légende : Séance aux jeunes

Mardi 3 juin

7 h - 15 h	Inscription	
7 h 30 - 8 h	Petit-déjeuner continental	
7 h 30 - 16 h 30	Salon professionnel	
8 h - 8 h 15	Mot de bienvenue	
8 h - 17 h	Présentation des affiches	
8 h 15 - 9 h 15	Présentation à la plénière <i>Frances Lankin, United Way Toronto</i>	
8 h 30 - 9 h 30	Petit-déjeuner des jeunes	
9 h 30 - 11 h	Séances simultanées du matin	
TA1	L'initiative AIDES : L'exemple d'une démarche de partenariat structurée autour de jeunes enfants vulnérables et leur famille (Séance présentée en français)	
TA2	Partenariat novateur : Un projet de collaboration pour aider les enfants et les jeunes à Algoma	
TA3	Former des chefs à tous les niveaux de l'organisme	
TA4	Médiation par les pairs et pratiques réparatrices : Une approche en deux temps	
TA5	Amélioration des acquis et le Projet ontarien S'occuper des enfants : Favoriser les résultats du ressort psychologique chez les enfants et les jeunes du système d'aide sociale à l'enfance	
TA6	Programme d'intervention familiale et de soutien - Un modèle de réponse conjointe pour les sociétés d'aide à l'enfance et les fournisseurs de services de santé mentale	
TA7	Créer un système de soins de santé mentale pour les jeunes et les familles	
TA8	Partenariats de recherche en action : Évaluer comment changer la culture SAE pour obtenir de meilleurs résultats - Kinship Care Study	
TA9	COMPASS - Créer une culture de responsabilité partagée	
TA10	Accès thérapeutique : De la supervision de l'accès à l'établissement de relations parents-enfants	
TA11	« Communities That Care » (Des communautés qui veillent sur les leurs) - Innovation dans la planification de la prévention dans l'Est de l'Ontario	
TA12	SNAPT Girls Connection : Travailler avec des filles agressives - objectifs et résultats	
TA13	Faire sauter le mythe : Démolir les stigmates pour prévenir le VIH	
TA14	Les jeunes au sein de l'organisme	
TA15	mindyourmind.ca	
9 h 30 - 16 h 30	TA16	Connaissances à ce jour : Comment un organisme autochtone de prévention va vers la désignation de Société autochtone d'aide à l'enfance
11 h 15 - 12 h 15	Présentation à la plénière Fournir des soins de santé mentale aux peuples autochtones : L'expérience des services de santé mentale des Six Nations <i>Cornelia Wieman, MD, FRCPC</i>	
12 h 15 - 13 h	Repas de midi	



PROGRAMME EN BREF

Légende : Séance aux jeunes

Mardi 3 juin

13 h - 13 h 45	Présentation à la plénière Groupe d'experts des jeunes : Les jeunes chefs de file de « The New Mentality »
13 h 45 - 14 h 45	Présentation à la plénière Renouer avec les vies de nos enfants : Une voie pour de nouveaux partenariats <i>Kenneth V. Hardy (Ph.D.)</i>
13 h 45 - 14 h 45	Séances simultanées réservées aux jeunes
	TP1 Présentation YouthCAN Séance réservée aux jeunes
	TP2 Forum ouvert YouthCAN Séance réservée aux jeunes
	TP3 S'exprimer par la peinture Séance réservée aux jeunes
14 h 45 - 15 h	Pause
15 h - 16 h 30	Séances simultanées de l'après-midi
	TP4 Mes enfants et moi : Une approche communautaire pour les services destinés aux parents toxicomanes
	TP5 YRCCAAS : L'intégration en évolution d'un grand nombre de gens
	TP6 Dads' Connection (La connexion avec les pères) - Aider les pères à établir un lien positif avec leurs enfants, leur comportement et entre eux
	TP7 À vos marques ... Prêts ... Engagez !
	TP8 Rester fidèle dans un programme basé sur les faits : Un partenariat de recherche université-organisme communautaire
	TP9 Lorsque le remède est pire que la maladie : L'impact et l'influence du Programme pour un style de vie sain pour les enfants et les adolescents avec une maladie mentale
	TP10 Apprendre à partager : Les méthodes d'échange de connaissances pour établir des ponts entre la recherche, les politiques et la pratique
	TP11 Les facteurs de risque et de résilience chez les jeunes pris en charge ayant un comportement autodestructeur : Exploration des données, construction de la connaissance et amélioration des résultats
	TP12 Évaluer les partenariats : Les leçons d'une collaboration communautaire
	TP13 Par-delà les kilomètres : Un atelier sur la théorie, les preuves et la pratique du Modèle de traitement des traumatismes intergénérationnels (ITTM) dans 11 cliniques de soins de santé mentale en Ontario
	TP14 De la coopération au regroupement des services sous un même toit : Une expérience d'intégration des Services de protection de l'enfance au sein d'une organisation de voisinage
	TP15 Le projet de rehaussement des services en santé mentale pour les enfants francophones de l'Ontario (Séance présentée en français)
	TP16 Médication
	TP17 Obtenir un travail Séance réservée aux jeunes
	TP18 Présentation YouthCAN Séance réservée aux jeunes
17 h 30 - 19 h	Dîner des jeunes
20 h - 21 h 30	Étoiles sans limite - les talents montent sur scène



PROGRAMME EN BREF

Légende : Séance aux jeunes

Mercredi 4 juin

7 h - 15 h	Inscription
7 h - 8 h 30	Petit-déjeuner continental
8 h - 9 h	Petit-déjeuner continental des jeunes
8 h 15 - 9 h 30 Séance a été prolongée	Présentation à la plénière Rapport annuel 2008 du Comité d'examen des décès d'enfants <i>Dr Bert Lauwers, Karen Bridgman-Acker</i>
9 h 30 - 10 h 30	Présentation à la plénière <i>Terri Segal, Rhythmic by Nature</i>
10 h 30 - 10 h 45	Pause
10 h 45 - 11 h 45	Présentation à la plénière - rétroaction des jeunes
11 h 45 - 12 h 45	Clôture de la présentation à la plénière Du « Je » au « Nous » : Vivre une vie plus saine grâce à l'implication sociale <i>Marc Kielburger</i>
12 h 45 - 13 h	Conclusion



PRÉSENTATION DES AFFICHES

Lundi 2 juin

Les affiches seront présentées le lundi 2 juin de 8 h à 17 h.

Améliorer l'attachement : Un groupe pour les parents de familles d'accueil et les parents adoptifs

Diane Randall, Susan Minardi-Mantle, ROCK - Reach Out Centre for Kids

Les jeunes en transition : Passer d'une situation de prise en charge à une situation d'autonomie

Mary Dean, Sandra Fox, Société d'aide à l'enfance de London et Middlesex

Utiliser le questionnaire « points forts - points faibles » pour contribuer à l'identification précoce des besoins en santé mentale des enfants pris en charge en Ontario

Robyn A. Marquis, Marie-Pierre Paquet, Robert J. Flynn, Université d'Ottawa

L'évolution du rôle des pères et des changements organisationnels

Tim Paquette, Father Involvement Initiative - Ontario Network

Les « quoi » et les « comment » de la rétroaction des clients : Un pilier clé des bonnes pratiques de gestion

Deborah Goodman, Société d'aide à l'enfance de Toronto; Brenda Moody, Société d'aide à l'enfance de Peel ; Kaye Rempel, Société d'aide à l'enfance de Waterloo

Établir des ponts entre la recherche et les travaux cliniques :

Une approche chercheur/praticien par rapport aux enfants pris en charge

Mark Fraser, Brenda Robinson, Société d'aide à l'enfance du District de Sudbury et Manitoulin

Projet de régime enregistré d'épargne-études (REEE) :

Phase de conception et de recrutement d'essais contrôlés randomisés visant à améliorer les résultats en matière d'éducation des jeunes en Ontario pris en charge hors de leur domicile
Marie-Pierre Paquet, Robert Flynn, Robyn Marquis, Université d'Ottawa

Practice and Research Together :

Traduire les connaissances en pratique

Katharine Dill, Practice and Research Together; Ray Muldoon, Société d'aide à l'enfance de Kingston ; Greg Dulmage, Société d'aide à l'enfance du Northumberland

À bout de course : Explorer les solutions alternatives, familiales et communautaires, aux soins de groupe

Linda Goodhue, Dr Deborah Ellison, Société d'aide à l'enfance de Windsor Essex

Qui l'eût cru ? Une collaboration surprenante, conçue pour obtenir de meilleurs résultats pour les enfants ayant été témoins de violences sexuelles sur des femmes

Rhiannon Aird, Melinda MacLean, Senta Allen, Malene Stewart, Jabel Okyere, Matthew Fullan, Alda Grigaitis, Société catholique d'aide à l'enfance de Hamilton

Conférence pour les professionnels et pour les parents ressources

Paul Smith, Lu Anne Million, Société d'aide à l'enfance de Huron-Perth ; Joy Graves, Association des parents de famille d'accueil de Huron-Perth

Efficacité du programme de foyers d'accueil thérapeutiques :

Une étude exploratoire

Dr Bertrand Guindon, Centre de la famille de l'enfance de Ron Piche ; Francis Daigle, Société d'aide à l'enfance de Sudbury/Manitoulin

Éléments d'analyse holistique

C. Vijay Shankar, Meena Singh, Barnes Management Group ; Dr Zhen Mei, Manifold Data Mining

Safety Net Connect

André Clément, Clément & Associates

Programmes d'accès intensif gérés au niveau de la prise en charge clinique et lors de la réunification familiale

Julie Gowthorpe, Sharlene Weitzman, Paul Robichaud, GROWTH

Facteurs affectant la satisfaction des parents de familles d'accueil :

Le point de vue des parents de familles d'accueil

Christina Winter-Pavlich, Deborah Ellison, Société d'aide à l'enfance de Windsor-Essex

Services d'intervention prioritaire pour les familles suivies par les services de protection de l'enfance : Un partenariat avec des fournisseurs de services transsectoriels pour les jeunes et les familles suivies par des agences de protection de l'enfance

Jeanette Said, Tracy Poole, Services à la jeunesse d'East Metro



PRÉSENTATION DES AFFICHES

Lundi 2 juin

Les affiches seront présentées le lundi 2 juin de 8 h à 17 h.

De la recherche à la pratique : Évaluer l'impact d'un site Web d'application des connaissances sur les meilleures pratiques d'aide sociale à l'enfance

Maria Chen, The University of Western Ontario

Explorer les schémas d'utilisation des services au sein d'une agence de santé mentale des enfants : Une étude pilote

Juliana Tobon, Graham Reid, Alan Leschied, The University of Western Ontario ; Barrie Evans, Jeff Carter, Madame Vanier Children's Services ; Jeff St. Pierre, Shannon Stewart, Child and Parent Resource Institute ; Vicky Wolfe, London Health Sciences Centre

Programmes en cas de crise mobile et résidentielle, Services à la famille et à l'enfance de Timmins et district

Laurent Gilbert, Kim Hebert, Services à la famille et à l'enfance de Timmins et district

Projet de téléassistance et d'approche en cas de violence en milieu rural

Arijana Tomicic, SAE de Huron-Perth

Manuel de ressources pour le programme « Out and Proud » : Servir efficacement les jeunes et les enfants lesbiennes, gays, bissexuels, transsexuels, transgenderistes, bispirituels, intersexuels et non conformistes sexuels

Lorraine Gale, Société d'aide à l'enfance de Toronto

Le programme d'hébergement en foyer d'accueil avec traitements : Développer des partenariats innovants

Heather Keegan, Lindsay Horvath, Centre de la famille de l'enfance de Lynwood Hall

Le développement conceptuel de la santé et de la maladie mentale chez les enfants d'âge préscolaire

Rosanna Bell, Ryerson University

Diagnostiquer l'ensemble des troubles causés par l'alcoolisation fœtale (ETCAF) : Une approche transsectorielle, transdisciplinaire et virtuelle

Anne Fenwick, Services de santé publique de Peel ; Craig Spencer, Société d'aide à l'enfance de Peel ; Linda Berkowitz, Centre pour enfants de Peel ; Lorna Montgomery, Programmes de développement du nourrisson de Peel

La formation des parents de familles d'accueil et ses conséquences sur les enfants pris en charge hors de leur domicile

Jordanna Nash, Robert Flynn, Université d'Ottawa, et Centre for Research on Educational and Community Services

Apprendre par la pratique

Michael Mulroney, Christian Hackbusch, Jodi Mathers, Shannon Richardson, Société d'aide à l'enfance d'Ottawa ; Andrea Robertson, Carleton University



PROGRAMME

Légende : **Séance aux jeunes**

Dimanche 1 juin

14 h Inscription

19 h 30 - 21 h

Séance réservée aux jeunes
Lancement Synergie

Venez rencontrer des jeunes venus de tout l'Ontario qui participeront à cette conférence ! Vous pourrez également rencontrer vos chefs d'équipe – des gens qui seront disponibles durant la conférence pour répondre à vos questions, vous aider à trouver ce que vous cherchez et tirer un maximum de profit de votre expérience à la conférence. Cette séance sera amusante, interactive et ouverte à tous les jeunes délégués et aux chaperons SAE et/ou New Mentality Adult Allies.

Lundi 2 juin

7 h - 17 h Inscription

8 h - 8 h 30 Petit-déjeuner continental

8 h - 17 h Présentation des affiches

8 h 30 - 9 h Ouverture de la conférence

Mot de bienvenue de L'honorable Deb Matthews, ministre des Services à l'enfance et à la jeunesse

9 h - 10 h Discours de la Plénière d'ouverture
Josh Shipp



Abandonné, négligé et maltraité lorsqu'il était enfant, c'est l'histoire personnelle de Josh Shipp qui a triomphé de la tragédie ; elle inspire les jeunes à surmonter les difficultés et à vivre pleinement leur vie. Josh n'a pas pris le chemin le plus facile, mais il a choisi un chemin de travail difficile et de détermination. Josh pourrait avoir ignoré ses souvenirs douloureux mais il les utilise pour aider les autres. Shipp a déclaré : « J'ai découvert que parfois ce qui vous fait le plus mal est précisément la chose qui vous permet d'aider les autres. » Il attribue son développement personnel à l'encouragement d'un foyer d'accueil formidable, à des enseignants dynamiques et à des programmes scolaires. Il a établi une attitude positive que personne ne pouvait arrêter et qui le pousse à foncer de l'avant, quel que soit le défi !

10 h 15 - 11 h 45

Séances simultanées du matin

MA1 **Changement de l'intérieur à l'EXTÉRIEUR : Changement organisationnel vers des services inclusifs pour lesbiennes, gays, bisexuels, transsexuels, transgenderistes, non conformistes sexuels, allosexuels et enfants, ados et familles qui questionnent**
Sharron Richards, Lorraine Gale, Children's Aid Society of Toronto

Les organismes de services à l'enfance doivent relever le défi d'offrir des services sûrs, inclusifs, accessibles et habilitants pour les lesbiennes, gays, bisexuels, transsexuels, transgenderistes, non conformistes sexuels, allosexuels (LGBTQ) et enfants, ados et familles qui questionnent. Cet atelier offrira des outils pratiques pour aider les organismes à élaborer une stratégie globale de changement organisationnel afin d'atteindre ce but.



PROGRAMME

Légende : Séance aux jeunes

Lundi 2 juin

10 h 15 - 11 h 45

Séances simultanées du matin (suite)

- MA2** Formation pour les parents de familles d'accueil sur le traumatisme des enfants et adolescents
Margarita Rabinovich, Child and Adolescent Services - Hamilton ; Sandra Chan, Teresa Wilkinson, Children's Aid Society of Hamilton ; Mary Walford, mère de famille d'accueil

Un partenariat à la base réussi entre les services pour enfants et adolescents, un organisme de SMEO et C/SAE offre un programme de formation novateur destiné aux parents de familles d'accueil et aux travailleurs de première ligne de Hamilton. Cet effort a touché 75 personnes depuis 2006. Des représentants des deux organismes feront une présentation à ce sujet.

- MA3** Principes pour une bonne gouvernance
Fay Booker, Booker & Associates

Attention membres du Conseil – voici l'occasion de participer à une opportunité d'apprentissage animée par un expert dans le domaine de la gouvernance. Cet atelier sur la gouvernance a été conçu avec des connaissances profondes de la gouvernance pour le secteur sans but lucratif. L'atelier sera axé sur les « Douze Principes de Booker » de la bonne gouvernance. Si les Conseils peuvent assimiler et mettre en œuvre ces douze principes, ils devraient être des modèles de bonne gouvernance. Vous apprendrez des renseignements pratiques que vous pourrez appliquer immédiatement.

- MA4** Utilisation du modèle d'engagement des jeunes pour favoriser des écoles et des communautés paisibles
Michelle Moran, Saleem Haniff, East Metro Youth Services ; Jeune présentateur, Cedarbrae Collegiate ; Jeune présentateur, David and Mary Thomson Collegiate

Les participants comprendront le modèle de l'engagement des jeunes, comment engager les jeunes vulnérables et le modèle RISE (Respect In School Everywhere) qui a appuyé des jeunes pour qu'ils deviennent des leaders de paix. L'atelier soulignera les composants essentiels pour l'engagement réussi et examinera la recherche émergente liant l'engagement à la promotion de la prévention de la violence.

- MA5** Un modèle de soins novateur : L'adaptation psychosociale et le comportement d'enfants/jeunes cherchant de l'aide qui accèdent à un service direct
Diana Urajnik, The Hospital for Sick Children ; Linda Sumner, Sharna Cohen, Yorktown Child and Family Centre

Cet atelier décrira une initiative de recherche communautaire visant à évaluer un modèle de services directs pour les soins des enfants ayant des problèmes psychosociaux. Les résultats de la santé mentale et le comportement de recherche d'aide des clients qui accèdent à des services directs seront examinés. Les résultats de cette initiative jusqu'à présent, y compris les leçons tirées seront soulignés.

- MA6** Introduction à des visites gérées cliniquement :
Un plan, un véhicule et une boîte à outils pour les visites centrées sur l'enfant
Brenda Robinson, Arlene Guenette, Mark Fraser, Children's Aid Society District of Sudbury et Manitoulin

Un programme d'accès géré cliniquement combine les approches cognitives et comportementales, des outils d'évaluation fondée sur les points forts, et des principes d'éducation des adultes dans une méthodologie centrée sur l'enfant et permettant des visites plus significatives et productives. Les participants découvriront les composants et les approches du programme qui pourront être ensuite incorporés dans leur propre pratique.



PROGRAMME

Légende : Séance aux jeunes

Lundi 2 juin

10 h 15 - 11 h 45

Séances simultanées du matin (suite)

- MA7** **Écoles et organismes de santé mentale collaborent pour améliorer les opportunités des jeunes**
Josee Belanger, Rada Deletic, Child and Family Services of Timmins and District ; Nicole Gaudet, Conseil scolaire catholique des Grandes Rivières ; Robert Flynn (Ph. D.), Laura Armstrong, University of Ottawa

Dans cet atelier vous apprendrez comment quatre conseils scolaires et trois agences de services à l'enfant et à la famille ont créé un partenariat réussi pour déterminer les besoins et les facteurs de risque des jeunes dans une région du nord-est ainsi que la manière de réussir la mise en œuvre du programme fondé sur les faits, LIONS QUEST au niveau de la 7e année.

- MA8** **Le modèle de formation fondé sur les faits pour des entrevues d'enquête avec les enfants : Résultats de la recherche**
Carmela Savoia, Gavin Fletcher, Alain Corriveau, Children's Aid Society of Ottawa

Cet atelier examinera les résultats de recherche d'un modèle de formation basé sur les faits pour l'interrogation clinique des enfants victimes d'événements traumatiques. Les résultats de recherche démontrent des améliorations statistiquement significatives dans la qualité de l'interrogation des enfants lorsqu'elle est effectuée par des professionnels formés sur ce modèle. Les participants recevront de la documentation donnant les grandes lignes du protocole de l'interrogation, de la formation ainsi que la littérature pertinente.

- MA9** **Partenariats pour des résultats positifs : Appuyer les jeunes mères prises en charge**
April Mazzuca, Beth Markle, Deborah Goodman (Ph.D.), Société d'aide à l'enfance de Toronto

La présentation examinera le rôle de la recherche sur le terrain et dirigée par l'organisme, sur l'amélioration des résultats pour les jeunes pris en charge. En outre, les animateurs souligneront des stratégies pour la participation des parties intéressées, tels que les travailleurs de première ligne et les utilisateurs de services pour mieux informer la pratique. Les résultats du projet de recherche sur les jeunes mères prises en charge et des approches de diffusion des connaissances afin d'avoir un effet sur les services seront également discutés.

- MA10** **Remplir les promesses du partenariat : Une intervention communautaire collaborative - engager les jeunes marginalisés dans les communautés mal desservies**
Leigh Moore, Likwa Nkala, East Metro Youth Services ; Pauline Hockenstein, Neighbourhood Link Support Services ; Honey Rosenbaum, YOUTHLINK

Cet atelier examinera un modèle de partenariat exceptionnel intersectoriel et multi-organismes qui a été établi pour engager les jeunes marginalisés des quartiers « prioritaires » mal desservis de l'est de Toronto. Les succès et les difficultés du travail au sein de ce genre de partenariat et les résultats initiaux de recherche sur l'impact de ce programme au niveau individuel, de l'organisme et de la politique seront examinés.

- MA11** **Surmonter les difficultés pour offrir des interventions basées sur les faits à des communautés isolées**
Arnold Devlin, Dr D. Marr, C. McPhee, Regional Children's Psychiatric Centre NEMHC

Cette séance présentera des interventions au Regional Children's Psychiatric Centre qui ont évolué au cours des 40 dernières années en réaction aux difficultés de servir les communautés isolées. Les admissions de familles à des soins résidentiels et l'utilisation de la vidéoconférence pour compléter une évaluation basée sur les faits et des traitements conjoints illustreront les adaptations en évolution. Les résultats positifs et les obstacles seront examinés.



PROGRAMME

Légende : Séance aux jeunes

Lundi 2 juin

10 h 15 - 11 h 45

Séances simultanées du matin (suite)

- MA12** **Faire ce qu'il faut : Créer des systèmes de services flexibles pour les enfants et les jeunes dans des situations de services complexes**
Lydia Sai-Chew, Barbara Hanssmann, Griffin Centre ; Myra Levy, Rob Witton, East Metro Youth Services

Le programme WIT aide les communautés locales de fournisseurs de services pour satisfaire les besoins des enfants et des jeunes dans des situations de services complexes en encourageant une approche communautaire de collaboration. Vous apprendrez des stratégies pour traiter les obstacles à la formation de partenariats de travail efficaces et la manière de fournir une gestion de cas orientée cliniquement.

- MA13** **Youth Policy Advisory and Advocacy Group (YPAAG) (Groupe consultatif et d'intervention sur la politique touchant les jeunes) - Intervention provinciale**
Youth Policy Advisory and Advocacy Group, Association Ontarienne des Sociétés de l'Aide à l'Enfance

Vous voulez apprendre à devenir un intervenant pour les jeunes ? Les membres de l'YPAAG partagent leurs expériences de consultants auprès d'organismes/professionnels/décideurs qui cherchent à améliorer les résultats positifs des jeunes pris en charge en Ontario. Ils discuteront de l'engagement éthique des jeunes pris en charge et des relations gouvernementales du point de vue des jeunes. Ils pourront répondre à des questions des jeunes.

Séance réservée aux jeunes

- MA14** **Autoprotection dans un monde contemporain en mutation**
Chad Barry, Bojuka Canada

Dans le climat mondial d'aujourd'hui en constante évolution, la sécurité personnelle devient une préoccupation de plus en plus importante. Protégez-vous en accroissant vos capacités d'attention et en apprenant à maîtriser des stratégies d'évitement et des tactiques de « désescalade ». Découvrez ce qu'il faut faire lorsque ces options ont échoué, en appliquant des techniques simples d'autodéfense qui fonctionnent dans une grande variété de situations d'agression. Dans ce domaine, être prêt est capital.

- MA15** **Services d'engagement jeunesse : Un modèle pour le partage du pouvoir avec les jeunes par opposition à avoir du pouvoir sur eux**
Raphaëlle Ferland, Brittany Mandel, Krista Driscoll, Crystal Comeau, Dominique Lamarche, Marie Josee Cleroux, Susan Pigeons, Bureau des services à la jeunesse d'Ottawa

Les Services consultatifs en matière d'éducation et de défense des intérêts démontreront un moyen puissant d'engager les jeunes, de conserver leur participation, d'appuyer leur voix à la table et d'établir des partenariats avec des adultes à tous les niveaux de l'organisme et au-delà. Cet atelier sera axé sur l'engagement des jeunes où un modèle de partage du pouvoir avec les jeunes par opposition à avoir du pouvoir sur eux, sera démontré ainsi que les répercussions incroyables que cela peut avoir sur les jeunes comme sur les adultes.

Midi - 13 h

Repas de midi

Midi - 17 h

Salon professionnel



PROGRAMME

Légende : Séance aux jeunes

Lundi 2 juin

13 h - 14 h



Séance plénière

Travail en équipe lorsque l'on travaille avec des enfants qui reçoivent des médicaments psychotropes sur ordonnance

Stanley Kutcher, médecin, Associé du Collège royal des médecins et chirurgiens du Canada

Les traitements psychopharmacologiques chez les enfants et les jeunes sont complexes et nécessitent, pour obtenir des résultats optimaux, des connaissances ainsi qu'une participation active de la part des patients, des fournisseurs, des aidants naturels, ainsi que de toutes les autres parties prenantes. Cette présentation fournira un aperçu, s'appuyant sur des faits, de la façon dont des partenariats thérapeutiques peuvent être utilisés pour améliorer les traitements psychopharmacologiques chez les jeunes.

13 h - 14 h

Séances simultanées de l'après midi

MP1

Séance réservée aux jeunes

Kondoms et Karaoké

Sophia Kelly, Kyle MacRae, Torin Sallow, Nadine Lamoureux, Alexander Kennedy, Ariel Slootsky, Isaac Butler, Tania Delangis, Bureau des services à la jeunesse d'Ottawa

Chants, danse, éducation sur la sexualité à risques réduits, bonbons, t-shirts, questions LGBTQ, sketches, discussions et encore des chants ! Que demander de plus ? Dans Kondoms n' Karaoké ; éditions Rainbow vous pourrez participer à un atelier à haute énergie sur la sexualité à risque réduit, la réduction des préjugés, le milieu sécuritaire et les questions LGBTQ ! Et, bien entendu, nous aurons du karaoké. Nous vous demandons seulement d'apporter un esprit ouvert, vos expériences et vos voix !

MP2

Séance réservée aux jeunes

Tous ensembles, tambours battants

Terri Segal, Rhythmic by Nature

Les percussions sont utilisées, par les cultures les plus variées, depuis des siècles, pour favoriser la construction de la communauté, la guérison, l'expression et la célébration. Cet atelier rythmique et dynamique présentera une démonstration interactive de percussions réalisée entièrement par notre jeunesse ! Vous aurez l'opportunité d'apporter une contribution au chant du groupe par votre propre expression rythmique au travers d'activités de percussions corporelles et d'activités vocales accessibles à tous. Aucune compétence musicale préalable n'est nécessaire.

MP3

Séance réservée aux jeunes

Moi, encore moi et toujours moi

Nancy Pereira, The New Mentality

La première étape lorsque l'on souhaite faire une différence dans la vie des autres consiste à se comprendre et à se connaître soi-même. Cet atelier interactif vous conduira au travers d'une série d'activités conçues pour vous permettre d'améliorer la perception que vous avez de vous-même, et pour vous offrir les moyens de devenir votre propre défenseur. Cette session ne parle que de vous, les jeunes; alors venez, amusez-vous, et soyez le professeur de votre propre apprentissage.



PROGRAMME

Légende : Séance aux jeunes

Lundi 2 juin

13 h - 16 h

Séances simultanées de l'après midi (suite)

MP4 **safeTALK: Vigilance suicide pour tous**
Wallis Balog, Wallis Balog and Associates

Dans cet atelier interactif, les participants développeront une plus grande sensibilité au problème du suicide, apprendront à reconnaître les signes qu'une personne pourrait penser au suicide, apprendront à surmonter les obstacles personnels et de la société pour apporter de l'aide et apprendront aussi les étapes T.A.L.K pour réduire le risque imminent de suicide. L'apprentissage se fera par la participation en groupe, par des simulations enregistrées sur bande magnétoscopique et par de la pratique.

14 h 15 - 15 h 45

MP5 **Cadres de partenariat dans les services de santé mentale pour enfants**
John Colangeli, Walter Mittelstaedt, Lutherwood

Cet atelier examinera deux cadres conceptuels que Lutherwood a élaborés pour guider la prise de décision et évaluer le statut et l'efficacité de la collaboration organisationnelle. Des exemples seront présentés sur la manière dont les cadres peuvent être utilisés. L'atelier donnera aux participants l'occasion d'évaluer de façon pratique leurs partenariats actuels.

MP6 **Partenariat entre SAE, SME et Wraparound**
Kathy Simpson, Kinark Child and Family Services ; Lesley Watts Robinson, Catulpa Wraparound ; Susan Carmichael, Société d'aide à l'enfance, Simcoe/York CTN

Cet atelier décrira un partenariat novateur entre SAE et SME basé sur un certain nombre d'initiatives intersectorielles élaborées par le biais de la coalition du Comté de Simcoe. Ces initiatives intersectorielles comportent une animation Wraparound par le biais de Linking Child Welfare, la technologie du Plan unique de traitement des enfants de Simcoe/York et du Projet pilote de réponse résidentiel de Simcoe Kinarks.

MP7 **Négocier les problèmes de pouvoir et d'autorité dans le contexte de la supervision de l'aide sociale à l'enfance**
Katharine Dill, Marion Bogo, University of Toronto

Cette présentation soulignera les résultats émergents des groupes de réflexion tenus avec des superviseurs d'aide sociale à l'enfance sur les questions de relation et de négociation du pouvoir et de l'autorité dans le contexte des relations de supervision.

MP8 **Action dynamique : Examiner la dépression chez les jeunes femmes d'aujourd'hui**
Mary Quartarone, Cathy Thompson, CAMH

Un guide de ressource en ligne « Écoutez-moi, Comprenez-moi, Soutenez-moi » sera présenté aux participants. Il a été élaboré par de jeunes femmes et il est fondé sur leurs expériences avec la dépression. Les participants apprendront comment appliquer les outils contenus dans le guide par le biais d'activités et de discussion. Girls Talk, un programme psycho-éducatif sera présenté.



PROGRAMME

Légende : Séance aux jeunes

Lundi 2 juin

14 h 15 - 15 h 45

Séances simultanées de l'après midi (suite)

MP9 L'utilité du travail en groupe basé sur l'art holistique pour le développement de l'estime de soi chez les enfants et les jeunes qui vivent dans des foyers d'accueil : Connecter la recherche et la pratique
Diana Coholic, Laurentian University ; Brenda Robinson, Children's Aid Society of the Districts of Sudbury et Manitoulin

Notre recherche collaborative examine l'utilité du travail en groupe basé sur l'art holistique pour le développement de l'estime de soi chez les enfants pris en charge. Le programme de groupe est l'équivalent d'un petit groupe de développement personnel mais il est exceptionnel dans son approche holistique qui utilise des méthodes d'art créatif telles que la peinture, le dessin, le collage et des pratiques basées sur la pleine conscience.

MP10 Théorie de l'attachement culturel - Une approche réparatrice
Estelle Simard, Weechi-it-te-win Family Services

La Théorie de l'attachement culturel (AC) sera identifiée comme un cadre conceptuel qui pose les fondations pour le rétablissement d'une Nation de peuple. En notre qualité de praticiens encourageant les pratiques d'aide sociale réparatrices à l'enfance, nous aidons en réalité au développement de la résilience naturelle et ancrée pour les générations à venir.

MP11 Les besoins des jeunes en santé mentale et liés à la toxicomanie : La réponse d'une communauté
Deborah Ellison, Terry Johnson, Société d'aide à l'enfance de Windsor-Essex

Cet atelier décrira un partenariat exceptionnel établi entre la Société d'aide à l'enfance et trois fournisseurs de services communautaires locaux pour la santé mentale et le traitement de la toxicomanie. Les résultats pour les jeunes et les familles qui ont participé au programme seront discutés ainsi que les répercussions et les directions futures du programme.

MP12 Recherche dirigée sur le terrain - les partenariats, la méthode, les difficultés, les résultats : Enquête de la SAE-Toronto sur l'accès
Deborah Goodman (Ph.D.), Corrie Tuyl, Joanne Filippelli, Tracy Pickett, Children's Aid Society of Toronto

La présentation examinera le rôle clé et le potentiel de recherche collaborative sur le terrain pour l'avancement des connaissances dans le domaine de l'aide sociale à l'enfance. Les stratégies pour faciliter la recherche sur le terrain seront également explorées. Les grandes lignes de la démarche, les résultats et l'impact de l'enquête fondamentale de la SAE de Toronto sur l'accès feront l'objet de discussions.

MP13 Cause commune - Le modèle d'engagement de la jeunesse pour les jeunes en conflit avec la Loi
Denise McKinlay, Josh Peterson, Jamie Kirby, St. Clair Child & Youth Services

Imaginez ... des adolescents vulnérables en conflit avec la loi obligés d'aller en consultation deviennent créatifs, apprennent avec ardeur des habiletés en communications interpersonnelles et font des contributions positives à la communauté. Cet atelier vous présentera un modèle de groupe réussi utilisant des stratégies pour l'engagement des jeunes qui ont rendu ce rêve une réalité.



PROGRAMME

Légende : Séance aux jeunes

Lundi 2 juin

14 h 15 - 15 h 45

Séances simultanées de l'après midi (suite)

- MP14** **De la recherche à la pratique : Le développement d'un site Web d'application**
Chris Wekerle, Eman Leung, Randall Waechter, University of Western Ontario ; Brenda Moody, Société d'aide à l'enfance de Peel ; Deb Goodman, Société d'aide à l'enfance de Toronto ; Bruce Leslie, Catholic Children's Aid Society of Toronto ; Harriet MacMillan, Nico Trocme, McMaster University

Cet atelier a pour objectif de présenter une application des connaissances de l'aide sociale à l'enfance (KT) qui vient d'être élaborée dans le cadre du projet Maltraitance et cheminement des adolescents (MCA). Le site Web MCA KT est conçu pour donner aux membres AOSAE un accès direct et simplifié aux renseignements de pratiques exemplaires basées sur la recherche.

- MP15** **Programme de services aux adolescents : Une réussite de partenariat**
Dorrie Mosel, Cornwall Community Hospital: Child and Youth Counseling Services ; Mark Boisvenue, Robert Ladouceur CYCW ; Leigh Couture, Children's Aid Society of Stormont, Dundas & Glengarry

Le Programme de services pour les adolescents emploie des membres du personnel et des superviseurs de deux organismes pour offrir des services de protection de l'enfance et de santé mentale aux familles en crise à cause du conflit parent-adolescent. La présentation comprend le contexte et l'analyse du programme et des questions cliniques et de comportement, des stratégies de parentage, des expériences pratiques et la revue des réussites et des difficultés.

- MP16** **Battre le pavé : Les jeunes sans-abri et la maladie mentale**
Krista Driscoll, Isaac Butler, Tania Delangis, Raphaëlle Ferland, Danielle Ouimette, Bureau des services à la jeunesse d'Ottawa

Un atelier interactif discutera de la maladie mentale en relation avec la condition des sans-abri ; ses stigmates et stéréotypes, et les types de services disponibles qui travaillent avec les jeunes de la rue. Cet atelier fascinant et la discussion menée par le Comité consultatif des jeunes en ville du Bureau des services à la jeunesse d'Ottawa soulèveront les questions de manière franche et pertinente, en s'appuyant à la fois sur leur expérience personnelle et sur la recherche et ils présenteront un modèle pour engager les jeunes qui peut être à la fois puissant et avoir un énorme impact sur la vie des jeunes.

- Séance réservée aux jeunes**
MP17 **Planification financière :**
Les « trucs », vus de l'intérieur, par un jeune pris en charge à qui la réussite a souri
Liang Ma, CIBC

La planification financière est l'un des défis les plus importants auxquels non seulement les jeunes pris en charge mais tous les jeunes doivent faire face. Venez apprendre les trucs d'un ancien jeune pris en charge qui a fait son chemin, et qui rencontre actuellement un grand succès comme gestionnaire de banque. Liang Ma vous expliquera comment mettre au point un budget lorsque l'on est sous tutelle et entretien prolongés, comment fonctionnent les cotes de crédit et comment protéger la vôtre; elle vous suggérera également quelques bonnes idées pour vous loger à bon prix.



PROGRAMME

Légende : Séance aux jeunes

Lundi 2 juin

14 h 15 - 15 h 45

Séances simultanées de l'après midi (suite)

MP18

Créer des projets pour le changement

Lee Martin, Tatiana Lawson, Lindsay Johnson, Montana Goldrup, Katie Robinson, Pauline Fogarty, The New Mentality

Lorsqu'il s'agit de traiter des problèmes de la jeunesse, ce sont certainement les jeunes eux-mêmes qui disposent des meilleures compétences pour le faire. Les membres de « The New Mentality » vous invitent à venir découvrir certains des projets qui ont été mis en place par des jeunes au sein de différentes communautés dans l'ensemble de la province. Venez les rencontrer, ils vous feront participer au voyage qui leur a permis de transformer leurs idées en actions.

15 h 45 - 16 h 15

Inscription à l'Assemblée générale annuelle de l'AOSAE

16 h 15 - 17 h 30

Assemblée générale annuelle de l'AOSAE

17 h 30 - 18 h

Réception pour le récipiendaire du Prix Jeunesse

17 h 30 - 19 h

Dîner des jeunes

18 h 30 - 21 h 30

Dîner de remise des prix annuels de l'AOSAE

21 h 30 - 0 h 30

Danse pour les jeunes



PRÉSENTATION DES AFFICHES

Mardi 3 juin

Les affiches seront présentées le mardi 3 juin de 8 h à 17 h.

« Une communauté ensemble » :

L'innovation en prévention dans l'est ontarien

Céline Lanteigne, Karen Gilmore-Thomson, Jennifer Mitchell-Paquette, Michèle Picard, Service aux enfants et adultes de Prescott-Russell ; Michèle La Roche, Université d'Ottawa

Décider en toute connaissance de cause : Pourquoi le public hésite à rendre compte des mauvais traitements infligés aux enfants

Melanie Persaud, Deborah Goodman, Société d'aide à l'enfance de Toronto

Les caméléons cliniques : Troubles neurodéveloppementaux conjoints chez les enfants et les jeunes en crise; implications pour le diagnostic, les interventions en cas de crise et le traitement à long terme

Dr Robyn Stephens, Gail Smith, Youthdale Treatment Centres

Des leçons de l'étranger : Opinions et expériences des utilisateurs des outils LAC et BBIC en Suède au Canada et en Australie

Evelyn Khoo, Umea University

Le tigre endormi : Les meilleures pratiques dans le diagnostic et le traitement des troubles du sommeil chez les adolescents et les enfants à hauts risques; un cadre pour faciliter l'établissement de liens avec les troubles conjoints

Dr Robyn Stephens, Pauline Williams, Youthdale Treatment Centres

Oser rêver !

Stuart Buist, Centre d'excellence provincial en santé mentale des enfants et des ados

Équipe intégrée d'examen des services psychologiques aux enfants de Huron-Perth

Arijana Tomicic, Huron-Perth Children's Aid Society ; Marie Parsons, Avon-Maitland District School Board ; Terri Sparling, Huron-Perth Centre for Children and Youth

Comprendre la résilience des enfants et des adolescents autochtones en situation de prise en charge en dehors de leur domicile

Katharine Filbert, Robert Flynn, Université d'Ottawa, et Centre for Research on Educational and Community Services

Le leadership : Un sujet souvent mentionné mais peu étudié

Phyllis Lovell, Société d'aide à l'enfance de Grey ; David Rivard, Société d'aide à l'enfance de Sudbury-Manitoulin ; Andrew Koster, Société d'aide à l'enfance de Brant ; Allan Moyle, Association ontarienne des Sociétés d'aide à l'enfance

Renforcer les familles pour le futur

Jane Fjeld, Mark Erdelyan, Centre de toxicomanie et de santé mentale

Traitement s'appuyant sur les faits des troubles bipolaires en pédiatrie : Évaluation des thérapies cognitivo-comportementales dans un cadre réel

Shannon Stewart, Gani Braimoh, Kelley Johnston, Erin O'Keefe, Christine Cullion, Melissa Currie, Child and Parent Resource Institute

Les enfants et les jeunes en lits en santé mentale pour adultes : Comparaisons des indicateurs de risques, des mesures intrusives et de l'allocation des ressources

Shannon Stewart, Melissa Currie, Erin O'Keefe, Child and Parent Resource Institute ; John Hirdes, Université de Waterloo

Community Corner :

Un centre de ressources partagées pour les enfants et les familles

Meghan Boston, Algoma University College ; Teri Thomas-Vanos, Société d'aide à l'enfance d'Algoma

C.A.R.E. : Un outil de détection comportemental et de planification de programmes pour les programmes de soins aux enfants

Bill Helmeczi, Fred Steinhaus, Niagara Child and Youth Services ; Janice Horner, Région de Niagara



PROGRAMME

Légende : Séance aux jeunes

Mardi 3 juin

7 h - 15 h

Inscription

7 h 30 - 8 h

Petit-déjeuner continental

7 h 30 - 16 h 30

Salon professionnel

8 h - 8 h 15

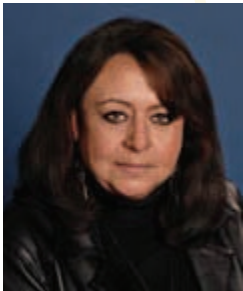
Mot de bienvenue

8 h - 17 h

Présentation des affiches

8 h 15 - 9 h 15

Présentation à la plénière
Frances Lankin, United Way Toronto



En moins de 10 ans, le concept de partenariat est passé du statut d'objectif pertinent à celui de cliché en passant par celui de mot à la mode repris comme un leitmotiv. Un nombre considérable de tentatives, s'étant avérées pour le moins infructueuses, a amené un certain nombre de personnes à se demander si le jeu en valait réellement la chandelle.

Frances Lankin explique que, selon elle, les partenariats ne sont pas réellement une question de choix sur la façon dont nous voulons faire notre travail, mais qu'il s'agit plutôt de la seule façon pour le faire. « Le secteur des services à la jeunesse et à l'enfance, au sein duquel une planification et des financements fragmentés font des ravages, se doit de trouver les moyens de construire des objectifs communs en termes de résultats, faute de quoi il devra continuer à regarder, impuissant, les enfants pâtir des dysfonctionnements du système. », ajoute Lankin.

8 h 30 - 9 h 30

Petit-déjeuner des jeunes

9 h 30 - 11 h

Séances simultanées du matin

Séance présentée
en français

TA1 L'initiative AIDES : L'exemple d'une démarche de partenariat structurée autour de jeunes enfants vulnérables et leur famille

*Claire Chamberland, Danielle Lessard, Université de Montréal ;
Carl Lacharité, Université du Québec à Trois-Rivières*

L'initiative AIDES propose une démarche d'intervention afin de soutenir et favoriser le partenariat entre l'ensemble des réseaux qui ouvre auprès de jeunes enfants exposés à de multiples facteurs de risque. Les enjeux, les défis ainsi que l'opérationnalisation de la démarche seront présentés à l'aide d'une histoire de cas.

TA2 Partenariat novateur : Un projet de collaboration pour aider les enfants et les jeunes à Algoma
Rozanne Hayward, Algoma Family Services ; Lori Mirabelli, Tracy St. Onge, Société d'aide à l'enfance d'Algoma

L'atelier donnera aux participants des renseignements, des outils et des démarches sur la création d'une équipe pluridisciplinaire, commanditée par un partenariat communautaire d'organismes locaux, qui offre tous les services en santé mentale et des recommandations de sortie du traitement pour les enfants et les jeunes âgés de 6 à 17 ans dans le système d'aide sociale à l'enfance.

TA3 Former des chefs à tous les niveaux de l'organisme
Joel Borgida, David Barnes, Barnes Management Group

La formation de chefs dans les secteurs de l'aide sociale à l'enfance et de la santé mentale des enfants peut être négociée afin d'obtenir des résultats positifs. La préoccupation pour la viabilité de nos agences, la qualité des services offerts et les carrières individuelles des personnes avec qui nous travaillons, nous oblige à jouer un rôle actif dans la formation des chefs au sein de nos organismes.



PROGRAMME

Légende : Séance aux jeunes

Mardi 3 juin

9 h 30 - 11 h

Séances simultanées du matin (suite)

- TA4** **Médiation par les pairs et pratiques réparatrices : Une approche en deux temps**
*Jeffery Thornborrow, Algonquin Child and Family Services ;
Étudiant du secondaire (sera annoncé ultérieurement), Near North District School Board*

La justice réparatrice et la médiation par les pairs sont des pratiques d'excellence lorsque l'on travail avec un jeune en conflit avec la Loi, l'école, la police ou un autre jeune. Nous avons combiné ces deux techniques novatrices pour élaborer un programme inclusif qui engage les jeunes à créer un sens d'inclusion et de communauté dans leurs écoles.

- TA5** **Amélioration des acquis et le Projet ontarien S'occuper des enfants : Favoriser les résultats du ressort psychologique chez les enfants et les jeunes du système d'aide sociale à l'enfance**
Cynthia Vincent, Shaye Moffat, Robert Flynn, Centre for Research on Educational and Community Services

La relation entre l'amélioration des acquis et le ressort psychologique chez les jeunes a été examinée. L'étude a posé la prémisse qu'il y a une relation positive entre le nombre des acquis signalés et de meilleurs résultats chez les enfants et les jeunes. Les implications théoriques et pratiques des résultats de la recherche pour la pratique seront examinées.

- TA6** **Programme d'intervention familiale et de soutien - Un modèle de réponse conjointe pour les sociétés d'aide à l'enfance et les fournisseurs de services de santé mentale**
Linda Dugas, Child and Family Centre ; Michelle Glover, Société d'aide à l'enfance de Sudbury/Manitoulin

Programme d'intervention familiale et de soutien -- une approche collaborative soulignant les partenariats communautaires alignés avec la Transformation du bien-être de l'enfance. Cette présentation se concentrera sur une réaction en tandem pour les enfants vulnérables et les familles qui pourraient bénéficier de la protection double et des services de santé mentale, notamment les participants à la révision et l'interprétation des données évaluatives.

- TA7** **Créer un système de soins de santé mentale pour les jeunes et les familles**
Pat Davenport, FAST National Training & Evaluation Center

Cet atelier sera axé sur la manière dont un programme modèle peut créer un système de soins pour les jeunes en rassemblant les parents, les écoles et les organismes communautaires pour créer un milieu de soutien. Les parents apprendront comment leur participation et celle de la communauté peuvent améliorer les efforts dans les écoles pour améliorer la santé mentale.

- TA8** **Partenariats de recherche en action :**
Évaluer comment changer la culture SAE pour obtenir de meilleurs résultats - Kinship Care Study
*Deborah Goodman (Ph.D.), Kathy Murphy, April Mazzuca, Société d'aide à l'enfance de Toronto ;
Lori Roblin, Société d'aide à l'enfance de Durham*

L'évaluation et l'impact des diverses approches pour changer les attitudes des travailleurs et les comportements de référence relativement aux soins par un membre de la famille seront examinés. La présentation soulignera également des stratégies clés dans l'élaboration de la recherche sur le terrain et des partenariats collaboratifs.



PROGRAMME

Légende : Séance aux jeunes

Mardi 3 juin

9 h 30 - 11 h

Séances simultanées du matin (suite)

- TA9** **COMPASS - Créer une culture de responsabilité partagée**
Michelle Cassidy, Shilagh Ostrosser, COMPASS ; Sylvia Pivko, Blue Hills Child and Family Centre ; Robert Dunn, Beate Planche, York Region District School Board ; Rick Miraglia, York Catholic District School Board

COMPASS, un mécanisme pour le changement des systèmes, cherche à créer une culture de responsabilité partagée parmi ses partenaires : les écoles, les organismes de santé mentale et les organismes communautaires dans la région de York. Les tableaux de planification communautaire et les équipes de santé mentale/éducation contribuent à la vision. Les premiers résultats de l'évaluation, les leçons apprises et des stratégies pour créer des partenariats collaboratifs seront examinés.

- TA10** **Accès thérapeutique : De la supervision de l'accès à l'établissement de relations parents-enfants**
Mary Rella, Programme INTERFACE, Centre régional Thistleton pour les enfants et les jeunes, ministère des Services à l'enfance et à la jeunesse ; Katherine Duncan, Shannon Deacon, Société d'aide à l'enfance de Toronto

L'accès thérapeutique est un programme d'intervention novateur qui forme les travailleurs de l'aide sociale à l'enfance à changer leur relation pour la supervision de l'accès. Cette présentation décrira cette collaboration entre Santé mentale pour les enfants et aide sociale à l'enfance pour satisfaire les besoins complexes des enfants et des familles dans la protection des enfants.

- TA11** **« Communities That Care » (Des communautés qui veillent sur les leurs) - Innovation dans la planification de la prévention dans l'Est de l'Ontario**
Céline Lanteigne, Karen Gilmore-Thomson, Jennifer Mitchell-Paquette, Michèle Picard, SEAPR - Communities That Care ; Michèle La Roche, Université d'Ottawa

« Communities That Care » est un programme communautaire de planification de la prévention appuyé par la recherche. Il cherche à réduire des comportements problématiques précis en engageant la communauté à promouvoir le développement positif de nos jeunes. Grâce à une démarche de réduction des risques et du renforcement des facteurs protecteurs tout au long de la vie des jeunes, nous pouvons prévenir le développement de comportements problématiques.

- TA12** **SNAPT Girls Connection : Travailler avec des filles agressives- objectifs et résultats**
Erin Rajca, Margaret Walsh, Child Development Institute

L'atelier offrira une vue d'ensemble du programme SNAPT Girls Connection, une intervention spécifique pour les filles âgées de moins de 12 ans ayant des comportements antisociaux. Il montrera également comment les résultats de recherche dans le temps informent le développement du programme et les efforts de travail efficace avec les familles qui ont eu des contacts avec l'aide sociale à l'enfance.



PROGRAMME

Légende : Séance aux jeunes

Mardi 3 juin

9 h 30 - 11 h

Séances simultanées du matin (suite)

- TA13** **Séance réservée aux jeunes**
Faire sauter le mythe : Démolir les stigmates pour prévenir le VIH
Janna, Roopa, Kaylin, Dannielle, Max, Krista, Chrystal, membre du Comité consultatif pour la réduction des préjugés, Bureau des services à la jeunesse d'Ottawa

Nous lancerons notre séance avec une amorce interactive suivie par des ballons à faire sauter les mythes pour éclater certaines des stigmates et stéréotypes populaires sur la toxicomanie. Avec des questions telles que « qu'est-ce qu'est l'addiction ? » et grâce à des témoignages, une vidéo habilitante et des renseignements et des conseils de préventions sur le VIH et l'hépatite C, cette présentation montrera que le soutien des toxicomanes réduira la propagation du VIH.

- TA14** **Les jeunes au sein de l'organisme**
Candice Norman, Jen Solomon, Michelle Solomon, Tanya Rumble, Andrei Biltan, The New Mentality

Venez écouter ce que les jeunes ont à dire... Dans le cadre de cet atelier les participants découvriront des conseils, des techniques et des exemples sur la manière dont les jeunes et les adultes peuvent collaborer au sein d'un même organisme. Cet atelier sera particulièrement utile pour les professionnels de la santé mentale pour les enfants et les ados qui désirent créer ou renforcer leur partenariat avec les jeunes.

- TA15** **Séance réservée aux jeunes**
mindyourmind.ca
Heather Miko-Kelly, jeune bénévole (sera annoncé ultérieurement), mindyourmind.ca

mindyourmind.ca est un site de santé mentale pour les jeunes par les jeunes à visiter durant les moments difficiles. Le jeu Reach Out Game est un des outils que nous utilisons pour réduire les stigmates liés à la santé mentale et accroître la sensibilisation. Alice All Jacked Up vous aidera à faire un programme de sécurité pour les moments difficiles.

9 h 30 - 16 h 30

- TA16** **Connaissances à ce jour : Comment un organisme autochtone de prévention va vers la désignation de Société autochtone d'aide à l'enfance**
Vicky Hardisty, Fred Saganey, Kunuwanimano ; Chief Walter Naveau, Mattagami First Nation ; Alice Picody, Brunswick House First Nation

Kunuwanimano Child and Family Services est sur le point d'obtenir la désignation de Société autochtone d'aide à l'enfance. Un aperçu de l'histoire et des effets des pratiques ordinaires de l'aide sociale à l'enfance cadre la discussion sur les étapes nécessaires dans la démarche d'obtention de la désignation. L'élaboration d'un modèle de service biculturel sera discutée.

11 h 15 - 12 h 15



- Présentation à la plénière**
Fournir des soins de santé mentale aux peuples autochtones : L'expérience des services de santé mentale des Six Nations
Cornelia Wieman, MD, FRCPC, University of Toronto

Six Nations Mental Health Services (SNMHS) est une clinique communautaire de santé mentale basée sur le territoire de la Rivière Grand des Six Nations. SNMHS fournit des services de santé mentale à la communauté depuis 1997, et ce faisant, a élaboré des moyens novateurs et collaboratifs de travailler avec d'autres organismes de services sociaux et de santé pour fournir des soins appropriés à la culture.



PROGRAMME

Légende : **Séance aux jeunes**

Mardi 3 juin

12 h 15 - 13 h

Repas de midi

13 h - 13 h 45

Présentation à la plénière

Groupe d'experts des jeunes : Les jeunes chefs de file de « The New Mentality »

Les jeunes chefs de file de « The New Mentality », âgés de 15 à 25 ans, viennent de Barrie, Burlington, Hamilton, Kingston, Ottawa, Sault Ste. Marie, Thunder Bay et Toronto. Chacun de ces jeunes est un défenseur passionné des services de santé mentale, soit parce qu'il en a lui-même bénéficié, soit parce qu'un de ses amis ou un membre de sa famille est concerné. Au travers du projet « The New Mentality », ces jeunes chefs de file ont travaillé en partenariat avec des centres de santé mentale locaux pour enfants ainsi qu'avec des organisations communautaires, afin de promouvoir l'engagement des jeunes et de réduire la stigmatisation de la maladie mentale. « The New Mentality » est un projet pilote de 13 mois conduit par des jeunes et commandité par Santé mentale pour enfants Ontario et le Centre d'excellence provincial en santé mentale des enfants et des ados du CHEO. Ce projet s'appuie sur une idée fondamentale : le développement réussi et efficace d'un système de santé mentale pour la jeunesse et l'enfance nécessite que l'opinion et l'expression de la jeunesse soient prises en compte de façon durable. Les jeunes chefs de file de « The New Mentality » vous feront partager leur éclairage et leur regard sur le système de santé mentale, et dévoileront les normes d'accréditation de l'engagement des jeunes qui ont été créées tout au long de ce projet.

13 h 45 - 14 h 45



Présentation à la plénière

Renouer avec les vies de nos enfants : Une voie pour de nouveaux partenariats
Kenneth V. Hardy (Ph.D.), Professor of Family Therapy, Drexel University

Les enfants sont au cœur de nombreux clichés, expressions ou mots d'ordre de vie, qui nous émeuvent et nous réconfortent. Des expressions comme « Les enfants sont notre ressource la plus précieuse... », « Les enfants sont notre futur... » ou « Nous aimons tous les enfants... » sont des déclarations maintes fois entendues, et qui rendent bien compte des sentiments que la plupart d'entre nous avons à l'égard des enfants. Mais la répétition jour après jour de ces professions de foi ne suffit pas à protéger un nombre toujours plus grand d'enfants d'une vie « déconnectée », sans affection, ou pleine de « petites négligences ». Malheureusement, dans leurs relations éducatives avec leurs enfants, les parents adoptent souvent des solutions de fortune qui consistent soit à punir de façon excessive, soit à faire preuve d'un excès de permissivité et d'indulgence. Ce type de comportement parental érode jour après jour le lien puissant et impénétrable qui devrait exister entre les parents et leurs enfants.

Cette présentation tentera de mettre en évidence des stratégies bien déterminées que les parents et les autres adultes concernés pourraient utiliser pour créer des liens plus forts et des connexions faisant sens avec les jeunes. Des options alternatives à la punition et à l'excès d'indulgence seront étudiées. Le rôle capital que les associations philanthropiques sont susceptibles de jouer dans la promotion de réels partenariats permettant de renouer avec les vies de nos enfants, sera également examiné avec la plus grande attention.



PROGRAMME

Légende : Séance aux jeunes

Mardi 3 juin

13 h 45 - 14 h 45

Séances simultanées réservées aux jeunes

TP1

Séance réservée aux jeunes Présentation YouthCAN

YouthCAN (Communication, intervention et réseautage) est un programme multicomposante pour les jeunes pris en charge par les Sociétés d'aide à l'enfance au travers de l'Ontario. Dans le cadre de ce programme, des chefs de file de la jeunesse, en provenance de six zones réparties dans toute la province, rencontrent leurs homologues des SAE pour développer des objectifs à l'échelle des zones, constituer des capacités de leadership et de construction d'équipe, ou tout simplement se rassembler pour des activités de détente. Ces jeunes ont l'opportunité de travailler avec d'autres jeunes de leur âge, de façon interactive et joyeuse, sur des questions locales de défense des intérêts.

Les groupes de zones YouthCAN auront l'opportunité de partager les réalisations de leur groupe et de présenter des informations à tous ceux qui sont intéressés à connaître les nouveaux services et les nouveaux programmes disponibles dans l'ensemble de la province. Quelles sont les différences entre la SAE d'Ottawa et la SAE de Toronto? Est-ce que Fort Frances met en œuvre des pratiques différentes au service de la jeunesse? Tous les jeunes et l'ensemble du personnel sont les bienvenus.

TP2

Séance réservée aux jeunes Forum ouvert YouthCAN

Vous voulez en savoir plus à propos de ce qui se passe au sein des différentes SAE? Vous êtes curieux de savoir quel groupe de jeunes d'une SAE a créé une lettre d'information? Cet atelier est ouvert à l'ensemble des jeunes et du personnel intéressés à découvrir le type de programmes pour la jeunesse mis en œuvre dans les différentes SAE. De nombreux conseillers jeunes et de nombreux groupes de jeunes, ainsi que des participants aux programmes pour l'autonomie, en provenance de plusieurs SAE, vous informeront de ce que leur organisme fait pour les préparer au succès; ils vous expliqueront également la façon dont ils sont impliqués.

TP3

Séance réservée aux jeunes S'exprimer par la peinture *Bronwyn Louks, The New Mentality*

“Lorsque les gens ne peuvent pas s'exprimer relativement à une maladie, ils peuvent parfois le faire avec la peinture.”

Cet atelier examinera comment l'art peut être utilisé comme moyen pour s'exprimer et pour faire face à la maladie mentale. Les participants feront un exercice d'autoréflexion et seront guidés dans une séance d'arts manuels où ils pourront créer leurs propres pièces d'art.

14 h 45 - 15 h

Pause



PROGRAMME

Légende : Séance aux jeunes

Mardi 3 juin

15 h - 16 h 30

Séances simultanées de l'après midi

TP4 **Mes enfants et moi : Une approche communautaire pour les services destinés aux parents toxicomanes**
Colleen Innes, Sharon Skutovich, Société d'aide à l'enfance de Londres et Middlesex ; Pam Hill, Heartspace

Les organismes dans la communauté londonienne ont reconnu l'importance de la collaboration dans le travail avec les familles touchées par la toxicomanie. Cet atelier donnera aux participants une description des partenariats créés, du travail effectué, des conseils pratiques pour établir ce genre de partenariats, des exemples de cas et des résultats de recherche.

TP5 **YRCCAAS: L'intégration en évolution d'un grand nombre de gens**
Paul Allen, Sylvia Kemenoff, Nathan Scharf, Youthdale Treatment Centres ; Cathy Carey, Sylvia Pivko, Blue Hills Child and Family Centre ; Barb Dydyk, Private Practice ; Jocelyn Kadish, Centre régional Thistletown pour les enfants et les jeunes ; Robin Mitchell, Southlake Regional Health Centre

Cette séance décrit l'évolution d'un modèle novateur d'évaluation - consultation transdisciplinaire et de services sur le terrain qui utilise des experts cliniques appartenant à divers organismes de santé mentale et qui a été conçu pour adresser les dilemmes de référence au secteur de service à l'enfance et à la famille de la région de York ou de l'aide sociale à l'enfance et d'améliorer leur expertise/capacité clinique. Cet atelier insistera sur la croissance et le modèle actuel ; exemples cliniques et les efforts d'évaluation du programme. Des exemples vidéo seront utilisés.

TP6 **Dads' Connection (La connexion avec les pères) - Aider les pères à établir un lien positif avec leurs enfants, leur comportement et entre eux**
Liben Gebremikael, Makeda Thomas, Aisling Discoveries Child & Family Centre

Cette présentation offrira une description détaillée et les grandes lignes d'un cadre théorique, la mise en œuvre et les résultats du groupe Dads' Connection -- un groupe visant les pères qui ont été impliqués dans des situations de violence familiale afin de les aider à apprendre et à pratiquer des aptitudes qui leur permet d'être de meilleurs pères.

Ce programme est une initiative de partenariat entre des sociétés d'aide sociale à l'enfance et Aisling Discoveries Child & Family Centre.

TP7 **À vos marques ... Prêts ... Engagez !**
Nancy Pereira, Cathy Dyer, The New Mentality (SMEO & Centre d'excellence provincial en santé mentale des enfants et des ados)

La question du « pourquoi » engager les jeunes se comprend facilement en relation avec le « comment ». Dans cet atelier, l'équipe The New Mentality Team vous emmènera dans la démarche qu'elle a suivie pour créer un réseau provincial de jeunes. Des stratégies efficaces et des leçons tirées par l'équipe seront discutées dans un effort pour aider les autres professionnels à créer leurs propres initiatives de l'engagement des jeunes.



PROGRAMME

Légende : Séance aux jeunes

Mardi 3 juin

15 h - 16 h 30

Séances simultanées de l'après-midi (suite)

- TP8** **Rester fidèle dans un programme basé sur les faits : Un partenariat de recherche université-organisme communautaire**
Susan Stern, University of Toronto; Katina Watson, Child Development Institute (actuellement à YOUTHLINK)

Comment assurer qu'un programme basé sur les faits reste conforme à ses mises en œuvre visées lorsqu'il est offert dans un contexte universel et dans une communauté multiculturelle. Cette recherche examine la transférabilité du programme Incredible Years Parenting dans divers milieux servant des parents de divers niveaux sociaux-économiques, cultures, statut d'immigration.

- TP9** **Lorsque le remède est pire que la maladie : L'impact et l'influence du Programme pour un style de vie sain pour les enfants et les adolescents avec une maladie mentale**
Joanne Bignell, Michelle Polsinelli-Tavares, Daphne Korczak, Johanne Roberge, Hospital for Sick Children

Cet atelier fournira aux participants un aperçu global d'un programme innovant pour un style de vie sain, développé au Hospital for Sick Children, pour les enfants et les adolescents avec une maladie mentale. Des recommandations, pour adapter ce programme et pour y incorporer des modifications en fonction des besoins et des capacités de populations spécifiques de patients, seront étudiées.

- TP10** **Apprendre à partager : Les méthodes d'échange de connaissances pour établir des ponts entre la recherche, les politiques et la pratique**
Carrie Reid, Ligue pour le bien-être de l'enfance au Canada/Centre d'excellence pour le bien-être des enfants

L'échange des connaissances est un sujet très fréquemment évoqué, mais qui est souvent mal compris. Le Centre d'excellence pour le bien-être des enfants est en contact avec des chercheurs, des décideurs politiques et des travailleurs de première ligne, non seulement pour partager avec eux, grâce à l'utilisation de techniques de communication diversifiées, ses propres recherches et sa propre connaissance, mais également pour les faire profiter des recherches et des connaissances d'acteurs extérieurs. Notre infrastructure en réseau et l'utilisation que nous faisons de la technologie et d'un langage clair dans nos techniques de communication seront mises en valeur lors de cette présentation.

- TP11** **Les facteurs de risque et de résilience chez les jeunes pris en charge ayant un comportement autodestructeur : Exploration des données, construction de la connaissance et amélioration des résultats**
Deborah Goodman, Children's Aid Society of Toronto ; Connie Cheung, OISE

Si nous souhaitons faire progresser les pratiques basées sur les faits à l'égard des populations d'enfants et de jeunes « à risques » et vulnérables, alors l'exploration des données des SAE, en provenance de sources variées, doit être une activité récurrente. L'étude menée par la Société d'aide à l'enfance de Toronto à propos des jeunes pris en charge ayant un comportement autodestructeur illustre parfaitement une approche de long terme très complète du développement des connaissances. Les méthodes utilisées incluent l'analyse longitudinale des données quantitatives, l'examen poussé des fichiers standardisés, ainsi que des entrevues avec les informateurs clés comme les jeunes, les professionnels et les aidants naturels.



PROGRAMME

Légende : Séance aux jeunes

Mardi 3 juin

15 h - 16 h 30

Séances simultanées de l'après-midi (suite)

- TP12** **Évaluer les partenariats : Les leçons d'une collaboration communautaire**
*Brenda Moody, Jolanta Rasteniene, Société d'aide à l'enfance de Peel ;
Jeff Stillman, Norm Blaine, Peel Positive Space Coalition*

L'évaluation est une composante clé pour construire et maintenir des partenariats avec les fournisseurs du système de services à l'enfance afin de répondre efficacement aux besoins de la communauté. Cet atelier interactif et collaboratif offrira aux participants l'opportunité d'en savoir plus sur Peel Positive Space Coalition, et leur proposera des stratégies d'évaluation des partenariats établis avec des organisations communautaires.

- TP13** **Par-delà les kilomètres : Un atelier sur la théorie, les preuves et la pratique du Modèle de traitement des traumatismes intergénérationnels (ITTM) dans 11 cliniques de soins de santé mentale en Ontario**
Valerie Copping, Ville de Hamilton ; Dr Katreena Scott, University of Toronto

L'auteur et un groupe d'experts fourniront des informations sur les résultats de 12 pratiques cliniques collaboratives du programme de traitement des traumatismes ITTM en Ontario, ainsi que sur leur participation créative à une étude scientifique rigoureuse à l'échelle de la province. La pratique du modèle ITTM et la participation au modèle ont été conçues et prototypées pour permettre d'actualiser leur engagement vis-à-vis du traitement des traumatismes basé sur les faits.

- TP14** **De la coopération au regroupement des services sous un même toit : Une expérience d'intégration des Services de protection de l'enfance au sein d'une organisation de voisinage**
*Julie Watts, Henny Laurin, Services à la famille et à l'enfance de la région de Waterloo ;
Kerry-Lynn Wilkie, Bill Davidson, Langs Farm Village Association*

Depuis la planification initiale jusqu'au regroupement des services sous un même toit, une Société d'aide à l'enfance et une organisation de voisinage souligneront les défis et les succès de leur travail. La présentation, qui débutera avec un aperçu de leur histoire, s'étendra jusqu'au développement d'un accord de partenariat. La séance mettra également en évidence des outils et des processus pratiques pour susciter l'engagement des résidents d'une communauté, ainsi que des exemples de réussite.

Séance présentée
en français

- TP15** **Le projet de rehaussement des services en santé mentale pour les enfants francophones de l'Ontario**
*Raymond Lemay, Services aux enfants et adultes de Prescott-Russell ;
Chantal Biro-Schad, Institut Valor Institute*

Financé par le ministère des Finances de l'Ontario et appuyé par les ministères des Services sociaux et communautaires et des Services à l'enfance et à la jeunesse, les Services aux enfants et adultes de Prescott-Russell (SEAPR) collabore avec l'Institut Valor afin d'élaborer un projet qui vise à améliorer la qualité et l'efficacité des services en santé mentale offerts en français aux enfants par le rapprochement des communautés tout en rehaussant la satisfaction du personnel.



PROGRAMME

Légende : Séance aux jeunes

Mardi 3 juin

15 h - 16 h 30

Séances simultanées de l'après-midi (suite)

TP16 **Meducation**
Anie Belanger, MJ Cleroux, The New Mentality

Lorsque l'on évoque la santé mentale, le traitement est certainement l'un des sujets les plus discutés. Cette séance a été conçue pour rassembler des jeunes et les adultes afin d'initialiser un dialogue sur les objectifs des traitements médicamenteux et sur le rôle que les jeunes peuvent jouer en tant que bénéficiaires de ces traitements.

Séance réservée aux jeunes
TP17 **Obtenir un travail**
Centre Service Canada pour jeunes

Attention les jeunes!! Vous envisagez de faire acte de candidature pour un travail? Peut-être est-ce la première fois que vous cherchez un emploi, ou peut-être envisagez-vous de changer d'emploi. Quelle que soit votre situation, cet atelier est fait pour vous. Des agents d'emplois d'été formés vous aideront à identifier vos points forts; ils vous apprendront à effectuer une recherche d'emploi et à écrire un CV performant, et ils vous feront part de « trucs » particulièrement utiles pour les entretiens d'embauche. Vous pourrez ainsi acquérir des compétences pratiques qui vous serviront pendant longtemps.

Séance réservée aux jeunes
TP18 **Présentation YouthCAN**

YouthCAN (Communication, intervention et réseautage) est un programme multicomposante pour les jeunes pris en charge par les Sociétés d'aide à l'enfance au travers de l'Ontario. Dans le cadre de ce programme, des chefs de file de la jeunesse, en provenance de six zones réparties dans toute la province, rencontrent leurs homologues des SAE pour développer des objectifs pour les zones, constituer des capacités de leadership et de construction d'équipe, ou tout simplement se rassembler dans le cadre d'activités de détente. Les jeunes ont le loisir de travailler avec d'autres jeunes de leur âge, de façon interactive et joyeuse, sur des questions locales de défense des intérêts.

Les groupes de zones YouthCAN auront l'opportunité de partager les réalisations de leur groupe et de présenter des informations à tous ceux qui sont intéressés à connaître les nouveaux services et les nouveaux programmes disponibles dans l'ensemble de la province. Quelles sont les différences entre la SAE d'Ottawa et la SAE de Toronto? Est-ce que Fort Frances met en œuvre des pratiques différentes au service de la jeunesse? Tous les jeunes et l'ensemble du personnel sont les bienvenus.

17 h 30 - 19 h

Dîner des jeunes

20 h - 21 h 30

Étoiles sans limite - les talents montent sur scène



PROGRAMME

Légende : Séance aux jeunes

Mercredi 4 juin

7 h - 15 h

Inscription

7 h - 8 h 30

Petit-déjeuner continental

8 h - 9 h

Petit-déjeuner continental des jeunes

8 h 15 - 9 h 30

Séance a été prolongée

Présentation à la plénière

Rapport annuel 2008 du Comité d'examen des décès d'enfants

Dr Bert Lauwers, Karen Bridgman-Acker

Le Comité d'étude sur les décès d'enfants (PDRC) est un comité multidisciplinaire du Bureau du Coroner en chef de l'Ontario. Dans le cadre d'une directive conjointe avec le ministère des Services à l'enfance et à la jeunesse, le comité examine toutes les morts d'enfants pour lesquelles la famille ou l'enfant ont été en contact avec une SAE durant les 12 mois précédents. L'objectif de cet examen consiste à analyser les circonstances du décès ainsi que les services fournis à la famille, et à faire des recommandations pour une possible prévention de futurs décès susceptibles d'intervenir dans des circonstances similaires.

Des examens individuels sont menés, et des rapports contenant des recommandations sont émis régulièrement à l'attention de la SAE concernée, du ministère et du coroner régional principal. Chaque année, un rapport annuel est désormais produit par le PDRC qui résume les résultats, les statistiques, les recommandations, les tendances et les thèmes mis en évidence dans l'ensemble de ces examens.

Notre présentation ainsi que le rapport annuel concerneront essentiellement, en maintenant un anonymat total, 35 cas examinés par le PDRC en 2007 pour lesquels une SAE était en contact avec la famille durant les 12 mois précédents.

9 h 30 - 10 h 30

Présentation à la plénière

Terri Segal, Rhythmic by Nature

Les percussions sont utilisées, par les cultures les plus variées, depuis des siècles, pour favoriser la construction de la communauté, la guérison, l'expression et la célébration. Cet atelier rythmique et dynamique présentera une démonstration interactive de percussions réalisée entièrement **par notre jeunesse** ! Vous aurez l'opportunité d'apporter une contribution au chant du groupe par votre propre expression rythmique au travers d'activités de percussions corporelles et d'activités vocales accessibles à tous. Aucune compétence musicale préalable n'est nécessaire. Allons-y, construisons tambours battants un véritable esprit de communauté !

10 h 30 - 10 h 45

Pause

10 h 45 - 11 h 45

Présentation à la plénière - rétroaction des jeunes



PROGRAMME

Légende : Séance aux jeunes

Mercredi 4 juin

11 h 45 - 12 h 45



Clôture de la présentation à la plénière

Du « Je » au « Nous » : Vivre une vie plus saine grâce à l'implication sociale

Marc Kielburger

Marc Kielburger est un intervenant social accompli et un spécialiste du leadership, un auteur à succès et un conférencier apprécié. Il est cofondateur et directeur exécutif de Leaders Today, l'organisme de formation de chefs de file jeunes le plus important au monde, qui offre des expériences de formation personnalisées au niveau local et au niveau international à plus de 350 000 jeunes chaque année. Il est également le directeur exécutif de Libérons les enfants, le réseau mondial le plus important d'enfants qui aident les enfants grâce à l'éducation.

Durant cette présentation, Marc partagera des stratégies spécifiques pour une implication sociale réussie, offrant aux membres de l'audience la possibilité de prendre leurs responsabilités pour créer un changement social positif permettant aux gens de vivre plus heureux, plus en santé, et d'être plus accomplis.

12 h 45 - 13 h

Conclusion

**INFORMATIONS D'INSCRIPTION**

Pour vous inscrire sur Internet en utilisant une carte de crédit, rendez-vous à l'adresse www.mmsonline.ca ou remplissez le formulaire d'inscription joint et adressez-le par télécopie au 1 905 332 1587.

Droits d'inscription à la conférence

	Avant le 8 mai	Après le 8 mai
Toute la conférence		
Membre	429 \$	479 \$
Non-Membre	479 \$	529 \$
Étudiant/Parent	175 \$	225 \$
Jeune	199 \$	249 \$
Journée		
Membre	275 \$	300 \$
Non-Membre	300 \$	325 \$
Dîner de remise des prix annuels de l'AOSAE, le lundi 2 juin	60 \$	60 \$

Les droits d'inscription pour toute la conférence comprennent 3 petits-déjeuners, 2 repas de midi, les présentations à la plénière et toutes les séances du programme. Dîner de remise des prix annuels de l'AOSAE n'est pas compris.

Les droits d'inscription à la conférence pour les jeunes comprennent 3 petits-déjeuners, 2 repas de midi, 2 repas du soir, les présentations à la plénière et toutes les séances du programme.

Les droits d'inscription pour une journée de la conférence comprennent le petit-déjeuner, le repas de midi (sauf mercredi) et le programme pour la journée d'inscription seulement.

Remarque

Votre inscription constitue l'acceptation d'utilisation de vos renseignements personnels par les organisateurs de la conférence aux fins exclusives de la conférence conjointe 2008.

Vos renseignements personnels ne seront pas divulgués à une tierce partie étrangère à cette conférence. Votre inscription constitue votre permission d'apparaître en photos, films ou vidéos pris durant la conférence conjointe 2008, et exonère les organisateurs de la conférence de toute responsabilité relativement à l'utilisation de ces photos, films ou vidéos.

Si vous n'acceptez pas les modalités ci-dessus, veuillez en informer le personnel au bureau d'inscription à votre arrivée à la conférence.

Emplacement de la conférence**Doubletree International Plaza Hotel and Conference Centre**

655 Dixon Road, Toronto (Ont.)
Téléphone : 416 244 1711 ou
Sans frais : 1 800 668 3656

www.doubletree.com

Toutes les activités et séances de la conférence auront lieu au Doubletree International Plaza Hotel and Conference Centre. L'hôtel offre des installations de remise en forme à la fine pointe, une piscine intérieure et des cuves thermales. Il y a trois restaurants sur le site. L'hôtel, qui se trouve sur Dixon Road à la sortie de l'autoroute 27, est particulièrement bien situé, à seulement quelques minutes de l'aéroport international Pearson ainsi que des centres de magasinage et d'attraction.

**Hébergement**

Un nombre limité de chambres a été réservé au Doubletree International Plaza Hotel pour les délégués à la conférence conjointe 2008. Le tarif spécial pour la conférence de 141 \$ la nuit, chambre simple ou double, plus taxes, est offert selon le principe du premier arrivé premier servi **jusqu'au 8 mai 2008**. Les délégués devront faire leurs propres réservations en appelant l'hôtel au 416-244-1711 ou au 1-800-668-3656. *N'oubliez pas de mentionner que vous participez en tant que délégué à la conférence conjointe 2008 de AOSAE et SMEO.*

Politique d'annulation

Les demandes de remboursement doivent être reçues par écrit chez Meeting Management Services Inc. **avant le 8 mai 2008**. Toutes les annulations donneront lieu à des frais d'administration de 75 \$. Tous les chèques de remboursement seront envoyés après la conférence. Des substituts seront acceptés.

Pour demander un remboursement ou pour obtenir de plus amples renseignements, veuillez contacter :

Meeting Management Services Inc.

4380 South Service Road, Unit 25, Burlington (Ont.) L7L 5Y6
Téléphone : 905 335 7993 ou 1 800 625 7925
Télécopieur : 905 332 1587
Courriel : amy@mmsonline.ca



Santé Mentale pour Enfants Ontario & Association Ontarienne des Sociétés de l'Aide à l'Enfance

CONFÉRENCE CONJOINTE DE 2008

